

HI-VIS UNLINED COVERALL COMBINAISON NON-DOUBLÉE HAUTE VISIBILITÉ

FEATURES | CARACTÉRISTIQUES

- Made of 5.6 oz (190 g) polyester and cotton
 - Double stitched 2 in reflective tape over 4 in contrast stripe ⁽¹⁾
 - Double reflective tape and contrast stripes on legs ⁽²⁾
 - Front 2-way nylon zipper
 - Side leg nylon zipper
 - Adjustable cuffs with snaps ⁽³⁾
 - Triple needle stitching at front and back rise
 - Side elastic
 - Shoulder and back gusset
 - Crotch gusset
 - 2 chest pockets with flap
 - 2 side openings to access inside of the garment
- Fait en polyester et coton de 5,6 oz (190 g)
 - Bandes réfléchissantes de 2 po sur des bandes contrastantes de 4 po avec coutures doubles ⁽¹⁾
 - Bandes réfléchissantes et contrastantes doubles aux jambes ⁽²⁾
 - Fermeture à glissière à double sens en nylon au-devant
 - Fermeture à glissière en nylon sur le côté des jambes
 - Manchettes ajustables avec bouton-pression ⁽³⁾
 - Coutures triples à la fourche avant et arrière
 - Élastiques sur les côtés
 - Soufflet d'aisance aux épaules et au dos
 - Gousset à l'entrejambe
 - 2 poches à rabat à la poitrine
 - 2 ouvertures sur les côtés pour accéder à l'intérieur du vêtement



PRODUCT DATA | INFORMATIONS DU PRODUIT

| PRODUCT # DE PRODUIT | SIZES GRANDEUR | PACKAGING EMBALLAGE | CERTIFICATIONS CERTIFICATIONS |
|------------------------|------------------|-----------------------|--|
| 116581OR | S-5XL P-5TG | TAGGED ÉTIQUETÉ | CSA Z-96-15 CLASS 3 - LEVEL 2 CLASSE 3 - NIVEAU 2 ANSI/ISEA 107-2020 TYPE R - CLASS 3 TYPE R - CLASSE 3 |
| 116581BK | S-5XL P-5TG | TAGGED ÉTIQUETÉ | CSA Z-96-15 CLASS 1 - LEVEL 2 CLASSE 1 - NIVEAU 2 ANSI/ISEA 107-2020 TYPE O - CLASS 1 TYPE O - CLASSE 1 |
| 116581BL | | | |

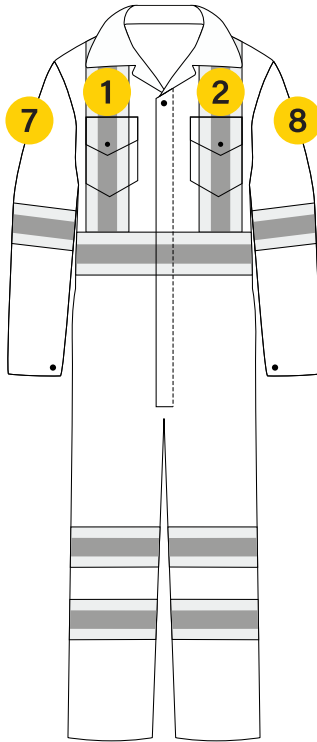
SIZE CHART | TABLEAU DES TAILLES

| SIZES GRANDEUR | S P | M M | L G | XL TG | 2XL 2TG | 3XL 3TG | 4XL 4TG | 5XL 5TG |
|------------------|-----------|-----------|-----------|-----------|-----------|-----------|-----------|-----------|
| CHEST POITRINE | 36" 38" | 39" 41" | 42" 44" | 45" 47" | 48" 50" | 51" 53" | 54" 56" | 57" 59" |
| WAIST TAILLE | 29" 31" | 32" 34" | 36" 38" | 40" 42" | 43" 45" | 46" 48" | 49" 51" | 52" 54" |
| HIP HANCHES | 36" 38" | 39" 41" | 42" 44" | 45" 47" | 48" 50" | 51" 53" | 54" 56" | 57" 69" |
| ARMS MANCHE | 33" | 34" | 35" | 36" | 37" | 38" | 39" | 40" |

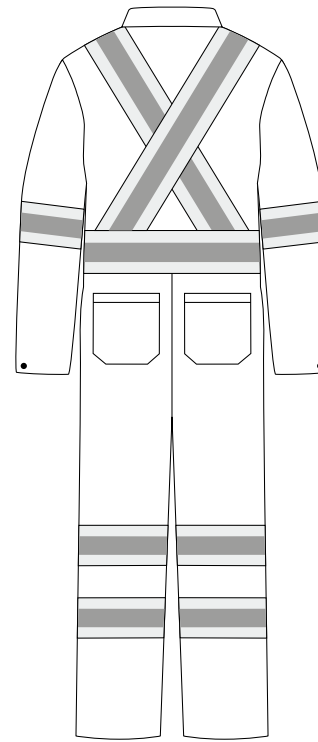
PLEASE NOTE: If measurement falls between sizes, go with the larger size.
PRENEZ NOTE: Si la mesure tombe entre 2 tailles, optez pour la plus grande.

HI-VIS UNLINED COVERALL
COMBINAISON NON-DOUBLÉE HAUTE VISIBILITÉ

RIGHT
DROITE



LEFT
GAUCHE



RIGHT
DROITE

| | EMBROIDERY BRODERIE | HEAT TRANSFERT TRANSFERT À CHAUD | REFLECTIVE HEAT TRANSFERT TRANSFERT À CHAUD RÉFLÉCHISSANT | MAXIMUM SIZE TAILLE MAXIMALE |
|----|------------------------|-------------------------------------|--|---------------------------------|
| 1 | LOGOEMCH01 | | N/A N/D | 3,5 X 2 IN PO |
| 2 | LOGOEMCH02 | | N/A N/D | 3,5 X 2 IN PO |
| 3 | | | N/A N/D | |
| 4 | | | N/A N/D | |
| 5 | | | N/A N/D | |
| 6 | | | N/A N/D | |
| 7 | LOGOEMSL07 | LOGOHTSL07 | LOGOHTRSL07 | 4 X 3 IN PO |
| 8 | LOGOEMSL08 | LOGOHTSL08 | LOGOHTRSL08 | 4 X 3 IN PO |
| 9 | | | N/A N/D | |
| 10 | | | N/A N/D | |
| 11 | | | N/A N/D | |
| 12 | | | N/A N/D | |
| 13 | | | N/A N/D | |