

HI-VIS SOFTSHELL JACKET
VESTE SOUPLE HAUTE VISIBILITÉ



FEATURES | CARACTÉRISTIQUES

- Made of polyester twill shell and TPU with microfleece backing
 - Brushed polar fleece lining
 - 2 in. 3M Scotchlite® reflective tape over 4 in. contrast stripe ⁽¹⁾
 - 2 waist pockets with YKK zipper ⁽²⁾
 - Front chest pocket with YKK zipper ⁽³⁾
 - Inside patch pocket and cell phone pocket
 - Self-gripping adjustable sleeve cuff ⁽⁴⁾
- Fait de serge de polyester et de TPU avec support micropolaire
 - Doublure en tissu polaire brossé
 - Bandes réfléchissantes 3M Scotchlite de 2 po. sur des bandes contrastantes de 4 po ⁽¹⁾
 - Poches à la taille avec fermeture à glissière YKK ⁽²⁾
 - Poche à la poitrine avec fermeture à glissière YKK ⁽³⁾
 - Poche intérieure et poche pour téléphone cellulaire
 - Poignets ajustables avec une bande auto-agrippante ⁽⁴⁾



PRODUCT DATA | INFORMATIONS DU PRODUIT

PRODUCT # DE PRODUIT	SIZES TAILLES	PACKAGING EMBALLAGE	CERTIFICATION CERTIFICATION
116516OR	S-5XL P-5TG	TAGGED ÉTIQUETÉ	CSA Z-96-15 - CLASS 2 - LEVEL 2 CLASSE 2 - NIVEAU 2 ANSI / ISEA 107 - 2015 TYPE R - CLASS 3 TYPE R - CLASSE 3
116516YL	S-5XL P-5TG	TAGGED ÉTIQUETÉ	CSA Z-96-15 CLASS 1 - LEVEL 2 CLASSE 1 - NIVEAU 2 ANSI / ISEA 107 - 2015 TYPE O - CLASS 1 TYPE O - CLASSE 1

SIZE CHART | TABLEAU DES TAILLES

MEASUREMENT MESURES	S P	M M	L G	XL TG	2XL 2TG	3XL 3TG	4XL 4TG	5XL 5TG
CHEST POITRINE	34" 36"	38" 40"	42" 44"	46" 48"	50" 52"	54" 56"	58" 60"	62" 64"
WAIST TAILLE	28" 30"	32" 34"	36" 38"	40" 42"	44" 46"	48" 50"	52" 54"	56" 58"
ARMS MANCHE	33"	34"	35"	36"	37"	38"	39"	40"
HIP HANCHES	34" 36"	38" 40"	42" 44"	46" 48"	50" 52"	54" 56"	58" 60"	62" 64"

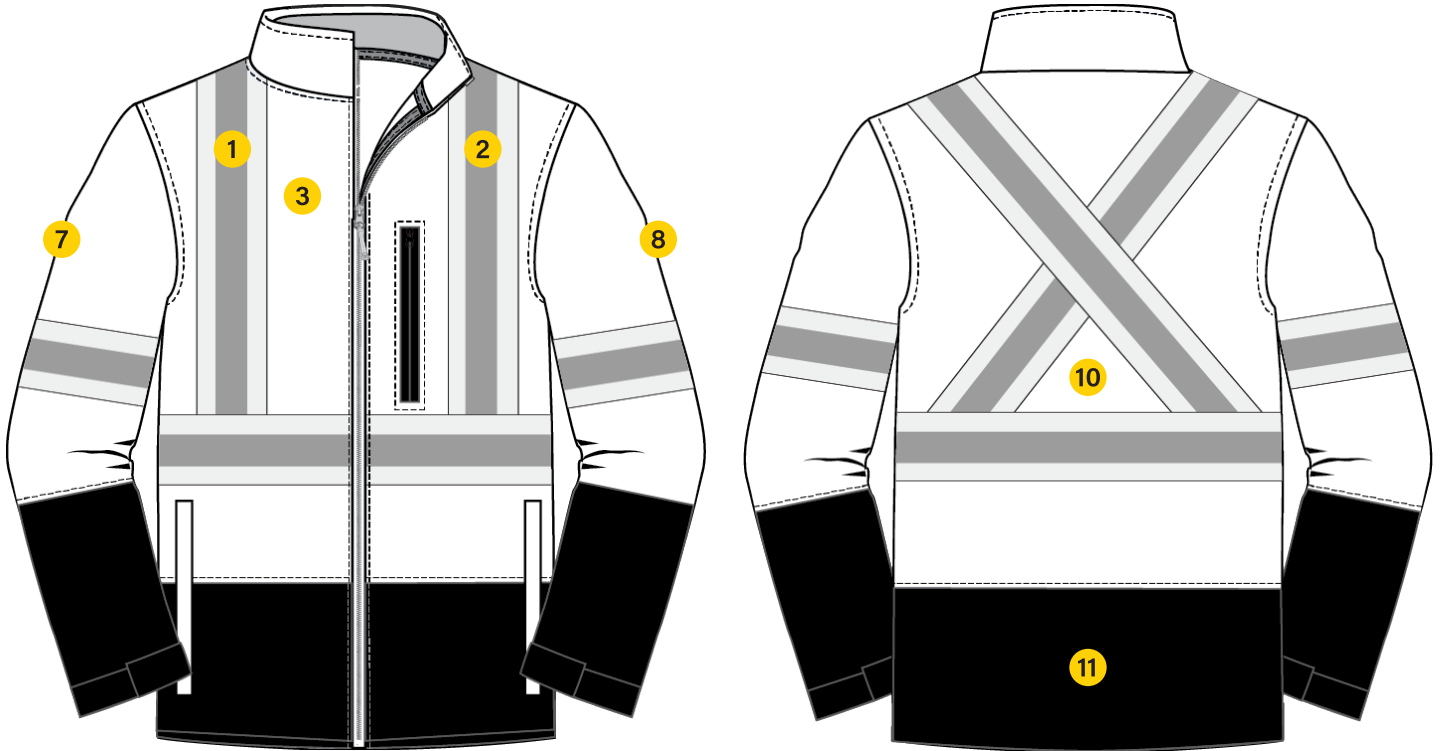
Please note: If measurement falls between sizes, go with the larger size.
Prenez note: Si la mesure tombe entre 2 tailles, optez pour la plus grande.

HI-VIS SOFTSHELL JACKET
VESTE SOUPLE HAUTE VISIBILITÉ

RIGHT
DROITE

LEFT
GAUCHE

RIGHT
DROITE



	EMBROIDERY BRODERIE	HEAT TRANSFERT TRANSFERT À CHAUD	REFLECTIVE HEAT TRANSFERT TRANSFERT À CHAUD RÉFLÉCHISSANT	MAXIMUM SIZE TAILLE MAXIMALE
1	LOGOEMCH01		N/A N/D	3,75 X 2 IN PO
2	LOGOEMCH02		N/A N/D	3,75 X 2 IN PO
3	LOGOEMCH03	LOGOHTCH03	LOGOHTRCH03	3 X 3 IN PO
4			N/A N/D	
5			N/A N/D	
6			N/A N/D	
7	LOGOEMSL07	LOGOHTSL07	LOGOHTRSL07	4 X 3 IN PO
8	LOGOEMSL08	LOGOHTSL08	LOGOHTRSL08	4 X 3 IN PO
9			N/A N/D	
10	LOGOEMBK10	LOGOHTBK10	LOGOHTRBK10	3 X 1,5 IN PO
11	LOGOEMBK11	LOGOHTBK11	LOGOHTRBK11	12 X 4 IN PO
12			N/A N/D	
13			N/A N/D	